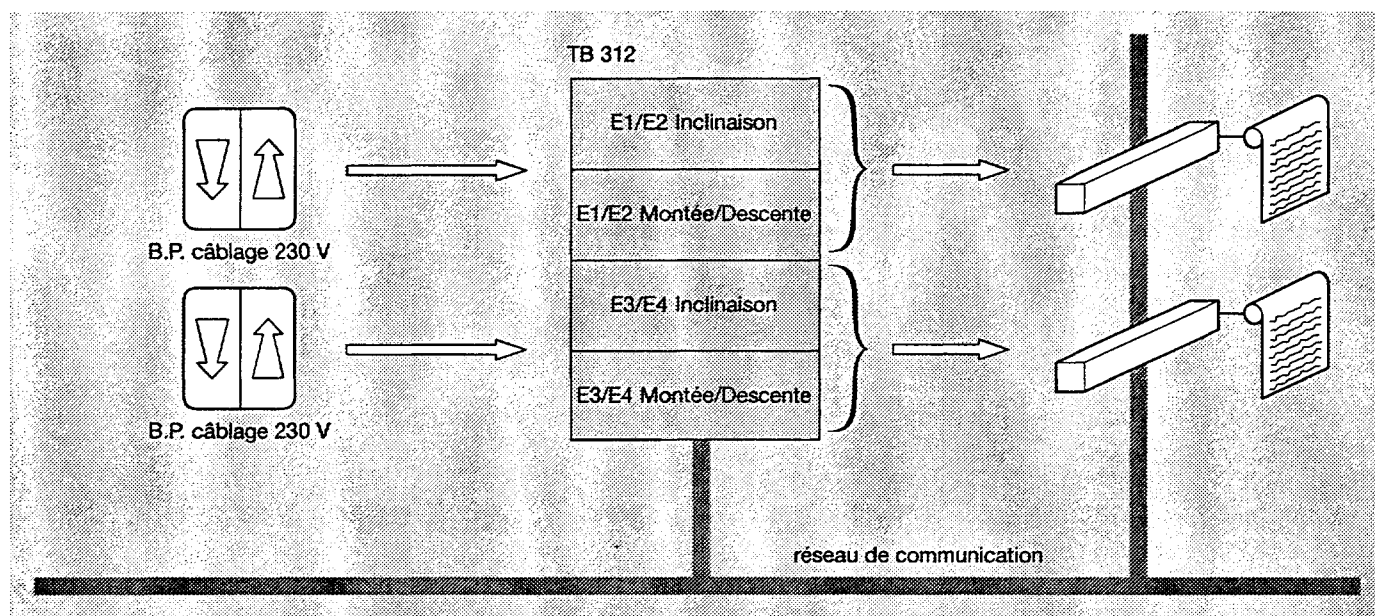


logiciel d'application
"2 commandes de stores"

famille :
Input
type :
Binary input, 4-fold

TB 312

environnement



caractéristiques fonctionnelles

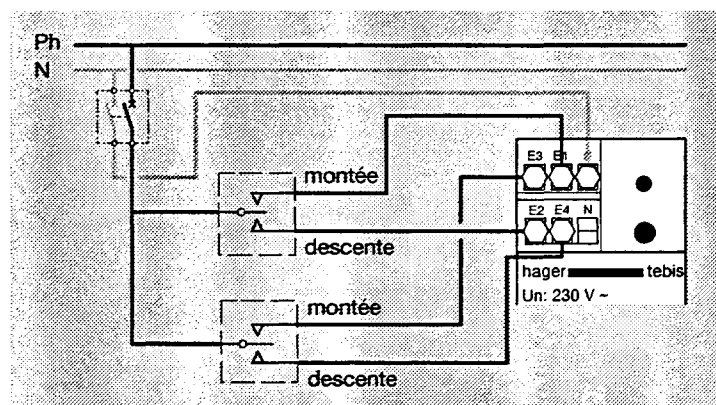
Associé au produit 4 entrées 230 V modulaire, le logiciel assure les fonctions suivantes :

- gérer deux points de commande distincts pour stores/volets roulants
- prend en compte des commandes pour stores/volets roulants issues de boutons-poussoirs traditionnels (*) pour les transmettre sur le réseau de communication
- permet de différencier pour un même point de commande, les appuis brefs sur les contacts haut et bas (inclinaison des lamelles) des appuis longs sur les contacts haut et bas (montée et descente du store / volet-roulant)

(*) les boutons-poussoirs utilisables pour cette application doivent présenter les caractéristiques suivantes :

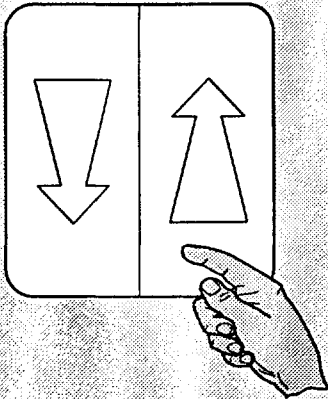
- mécanisme interdisant la commande simultanée montée/descente
- mécanisme à positions momentanées

schéma d'application



principe de fonctionnement

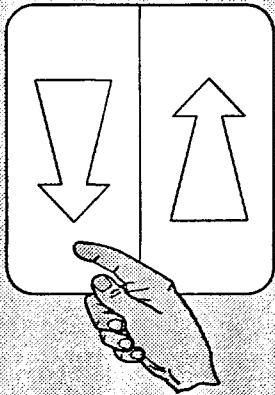
pour un point de commande, le principe de fonctionnement est le suivant :



Appui bref sur la touche montée

Si la durée de l'appui sur la touche montée n'excède pas la valeur définie par paramétrage, le logiciel interprète cet appui comme un appui bref et émet un ordre d'inclinaison des lamelles par l'objet inclinaison.

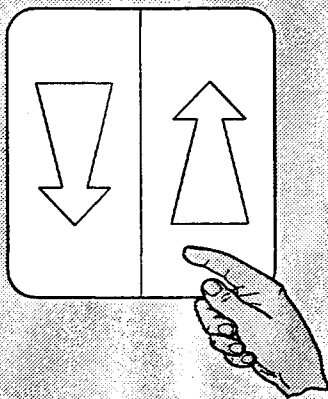
Cet ordre inclinaison aura également comme conséquence d'arrêter la commande montée ou descente si celle-ci était en cours. Ceci permettra d'effectuer un arrêt en position intermédiaire pour les volets roulants.



Appui bref sur la touche descente

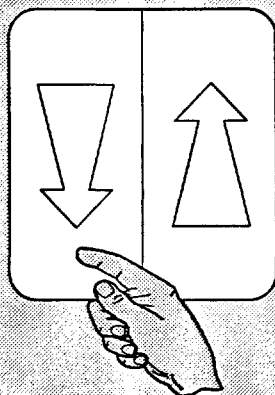
Si la durée de l'appui sur la touche descente n'excède pas la valeur définie par paramétrage, le logiciel interprète cet appui comme un appui bref et émet un ordre d'inclinaison des lamelles par l'objet inclinaison.

Cet ordre inclinaison aura également comme conséquence d'arrêter la commande montée ou descente si celle-ci était en cours. Ceci permettra d'effectuer un arrêt en position intermédiaire pour les volets roulants.



Appui long sur la touche montée


Si la durée de l'appui sur la touche montée excède la valeur définie par paramétrage, le logiciel interprète cet appui comme un appui long et émet un ordre de montée sur l'objet "Montée/Descente". Le store continuera à monter jusqu'à l'arrivée en butée haute. La montée peut être interrompue à tout moment par un appui bref transmis par l'objet "Inclinaison".



Appui long sur la touche descente

Si la durée de l'appui sur la touche descente excède la valeur définie par paramétrage, le logiciel interprète cet appui comme un appui long et émet un ordre de descente sur l'objet "Montée/Descente". Le store continuera à descendre jusqu'à l'arrivée en butée basse. La descente peut être interrompue à tout moment par un appui bref transmis par l'objet "Inclinaison".

les objets de communication

N°	Fonction	Nom	Type	C	L	E	T	Priorité
	4 entrées 230 V	TB 312						
0	Entrées E1/E2	Inclinaison	1 Bit	<input checked="" type="checkbox"/>	<input type="checkbox"/>	<input type="checkbox"/>	<input checked="" type="checkbox"/>	Auto
1	Entrées E1/E2	Montée/Descente	1 Bit	<input checked="" type="checkbox"/>	<input type="checkbox"/>	<input type="checkbox"/>	<input checked="" type="checkbox"/>	Auto
2	Entrées E3/E4	Inclinaison	1 Bit	<input checked="" type="checkbox"/>	<input type="checkbox"/>	<input type="checkbox"/>	<input checked="" type="checkbox"/>	Auto
3	Entrées E3/E4	Montée/Descente	1 Bit	<input checked="" type="checkbox"/>	<input type="checkbox"/>	<input type="checkbox"/>	<input checked="" type="checkbox"/>	Auto

obj 0 transmet l'ordre d'inclinaison des lamelles sur le réseau lors d'un appui court sur le bouton-poussoir raccordé à E1/E2 la valeur émise dépend du paramétrage

obj 2 transmet l'ordre d'inclinaison des lamelles sur le réseau lors d'un appui court sur le bouton-poussoir raccordé à E3/E4 la valeur émise dépend du paramétrage

obj 1 transmet la commande montée/descente sur le réseau lors d'un appui long sur le bouton-poussoir connecté sur les entrées E1/E2 la valeur émise dépend du paramétrage

obj 3 transmet la commande montée/descente sur le réseau lors d'un appui long sur le bouton-poussoir connecté sur les entrées E3/E4 la valeur émise dépend du paramétrage

nombre d'adresses de groupe maximum : 4
 nombre d'associations maximum : 4

les paramètres

appui bref		front actif	
entrée	entrées E1/E2	entrées E3/E4	entrées E1-E4
Durée maxi. 130 ms* multiplicateur (2-127)		4	

appui bref		front actif	
entrée	entrées E1/E2	entrées E3/E4	
Type d'utilisation		commande de store	

appui bref		front actif	
entrée	entrées E1/E2	entrées E3/E4	entrées E1-E4
Front actif		montant : ON	

appui bref		front actif	
entrée	entrées E1/E2	entrées E3/E4	
Type d'utilisation		commande de store	

appui bref		fronts actifs	
entrée	entrées E1/E2	entrées E3/E4	entrées E1-E4
Appui bref entrées E1/E2		E1: montée, E2 : descente	
Appui bref entrées E3/E4		E3: montée, E4 : descente	
Appui long entrées E1/E2			
Appui long entrées E3/E4			

appui bref		front actif	
entrée	entrées E1/E2	entrées E3/E4	entrées E1/E4
telegram rate limit		disabled	
Nb. maxi de messages		127 Telegrammes par 17 sec.	

paramètres par défaut

(*) accessibles en niveau d'intervention expert

- les valeurs par défaut n'affichent aucune sélection pour les paramètres fronts actifs : appui long entrées E1/E2 et fronts actifs : appui long entrées E3/E4; toutefois, il est impératif de choisir une valeur parmi celles proposées dans la liste déroulante, sinon le bouton poussoir n'émettra aucune commande

Appui bref

- Durée maxi : définit l'intervalle de temps (multiplicateur x 130 ms) au-delà duquel un appui maintenu est considéré comme un appui long
valeurs possibles : 2 à 127

Entrées

- Front actif : définit le message à transmettre sur apparition d'un front montant sur l'entrée permet de travailler avec des contacts à ouverture ou à fermeture
valeurs possibles : montant On , montant Off

Fronts actifs

- Appui bref entrées E1/E2 : définit le sens du câblage des commandes montée et descente sur appui court
valeurs possibles : E1 : Montée, E2 : Descente
E1 : Descente, E2 : Montée

- Appui bref entrées E3/E4 : définit le sens du câblage des commandes montée et descente sur appui court
valeurs possibles : E3 : Montée, E4 : Descente
E3 : Descente, E4 : Montée

- Appui long entrées E1/E2 : définit le sens du câblage des commandes montée et descente sur appui long
valeurs possibles : E1 : Montée, E2 : Descente
E1 : Descente, E2 : Montée

- Appui long entrées E3/E4 : définit le sens du câblage des commandes montée et descente sur appui court
valeurs possibles : E3 : Montée, E4 : Descente
E3 : Descente, E3 : Montée

Initialisation

Pas d'émission de télégrammes pendant 17 secondes si limitation d'émission active

Entrées E1/E2

- Type d'utilisation : définit si le bouton-poussoir raccordé sur E1/E2 commande des volets-roulants ou des fonctions marche/arrêt
valeurs possibles : commande de stores, marche/arrêt

Entrées E3/E4

- Type d'utilisation : définit si le bouton-poussoir raccordé sur E3/E4 commande des volets-roulants ou des fonctions marche/arrêt
valeurs possibles : commande de stores, marche/arrêt

Entrées E1-E4

- Telegram rate limit : permet d'activer la limitation d'émission selon le paramétrage défini ci-dessous. Interdit également, si activé, l'émission de messages pendant les 17 premières secondes suite à une coupure du bus

- Nb maxi de messages : définition du nombre maximum de messages pouvant être émis par le produit sur une période de 17 secondes

valeurs possibles : telegram rate limit : enabled, disabled (actif, inactif)
nb maxi de messages : 30,60,100,127 télégrammes par 17 secondes

Rem : en cas de fonctionnement de type marche/arrêt pour les entrées E1/E2 et/ou E3/E4, les commandes marche/arrêt sont transmises respectivement par l'objet 0 et par l'objet 2 (objets inclinaisons); ces commandes sont émises sur appui court et sur appui long selon le paramétrage défini ci-après :

Fronts actifs

-> Appui bref entrées E1/E2 :
E1 = montée, E2 = descente => E1 = arrêt, E2 = marche
E1 = descente, E2 = montée => E1 = marche, E2 = arrêt

-> Appui bref entrées E3/E4 :
E3 = montée, E4 = descente => E3= arrêt, E4 = marche
E3 = descente, E3 = montée => E3 = marche, E4 = arrêt